







주 판 으 로 배 우 는 

맘 산 수 학 Yap!



	나뭇셈에 대해 알아보까요?	03
	곱셈과 나뭇셈의 관계	04
	나머지가 있는 나뭇셈	05
	나뭇셈의 검산	06
	나뭇셈	07
	주판으로 나뭇셈 하는 방법	08

	주산 제1회	09
	주산 제2회	12
	주산 제3회	15
	주산 제4회	18
	주산 제5회	21
	주산 제6회	24
	주산 제7회	27
	주산 제8회	30
	주산 제9회	33
	주산 제10회	36



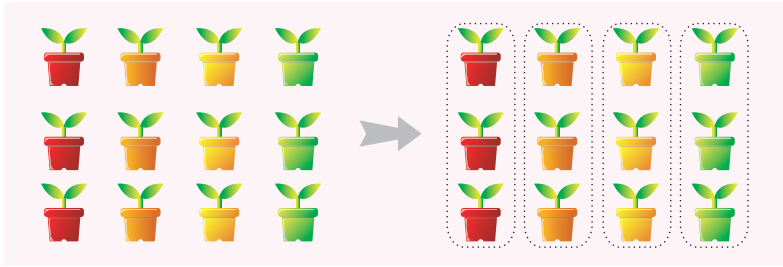
	주산 제11회	39
	주산 제12회	42
	주산 제13회	45
	주산 제14회	48
	주산 제15회	51
	주산 제16회	54
	주산 제17회	57
	주산 제18회	60
	주산 제19회	63
	주산 제20회	66
	주산 제21회	69



나눗셈에 대해 알아보아요?

똑같이 나누기

같은 수로 묶어 세어 전체의 수 구하기



12를 3씩 묶으면 4묶음

❑ 쓰기 : $12 \div 3 = 4$

❑ 읽기 : 12나누기 3은 4와 같습니다.

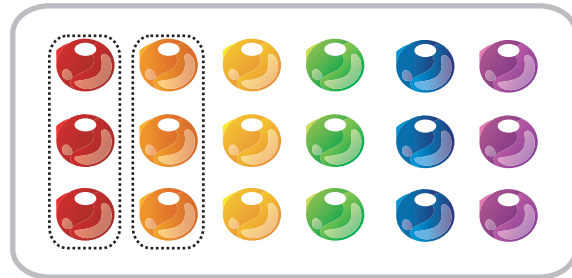
❑ $12 \div 3 = 4$ 와 같은식을 나눗셈식이라고 합니다.

❑ 나눗셈의 몫 : 4는 12를 3으로 나눈 몫입니다.

$$3 \times \boxed{4} = 12 \iff 12 \div 3 = \boxed{4}$$

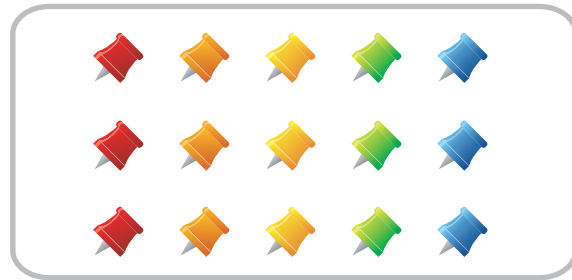
문제를 풀어볼까요?

1 구슬 18개를 3개씩 묶어보고, □안에 알맞은 수를 써 넣으시오.



$$18 \div 3 = \square$$

2 압정 15개를 5개씩 묶어보고, □안에 알맞은 수를 써 넣으시오.



$$15 \div 5 = \square$$



곱셈과 나눗셈의 관계

42 ÷ 6 의 계산

- 6 × □ = 6
- 6 × □ = 12
- 6 × □ = 18
- 6 × □ = 24
- 6 × □ = 30
- 6 × □ = 36
- 6 × □ = 42
- 6 × □ = 48
- 6 × □ = 54

$42 \div 6 = 7$

$42 \div 6 = 7$

$6 \times 7 = 42$

6의 단 곱셈구구

세로 형식으로 쓰기

$42 \div 6 = 7$ ← 몫

$$\begin{array}{r}
 7 \\
 6 \overline{) 42} \\
 \underline{42} \\
 0
 \end{array}$$

← 몫

나누는 수

나누어지는 수

문제를 풀어볼까요?

1

다음 그림을 보고, □안에 알맞은 수를 넣으시오.



$7 \times \square = 28 \iff 28 \div 7 = \square$

$4 \times \square = 28 \iff 28 \div \square = 7$

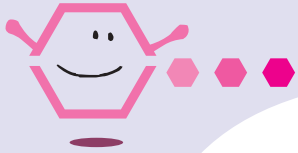
2

다음 그림을 보고, □안에 알맞은 수를 넣으시오.



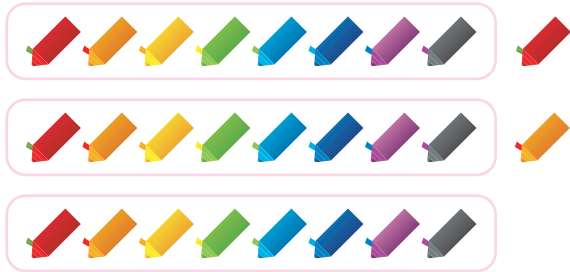
$30 \div 5 = \square$

$5 \times \square = \square$



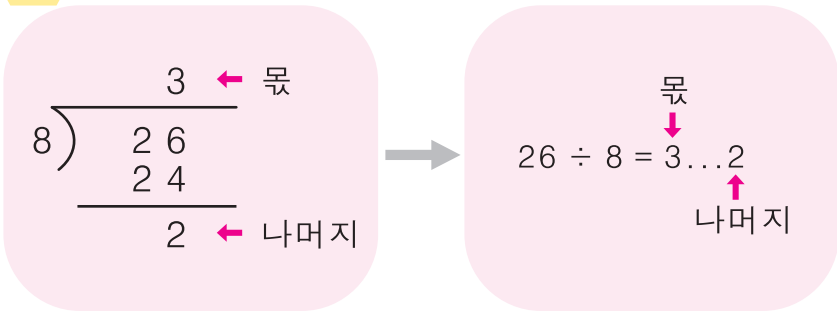
나머지가 있는 나눗셈

26 ÷ 8 의 몫과 나머지



→ 26을 8씩 묶으면 몫은 3이고, 2가 남습니다. 이때, 26 ÷ 8의 나머지라고 합니다.

26 ÷ 8 의 계산 방법



나머지는 항상 나누는 수보다 작다!

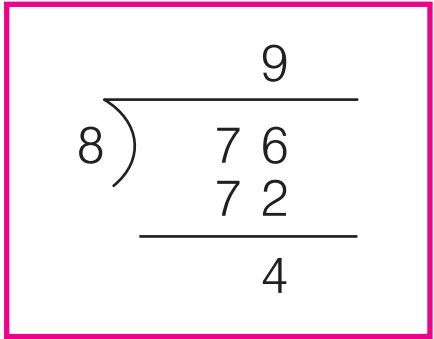
'나누어 떨어진다'의 의미는 무엇일까?

15 ÷ 5의 몫은 3이고, 나머지는 0입니다. 이와같이 나머지가 0일 때, 나누어 떨어진다고 합니다.

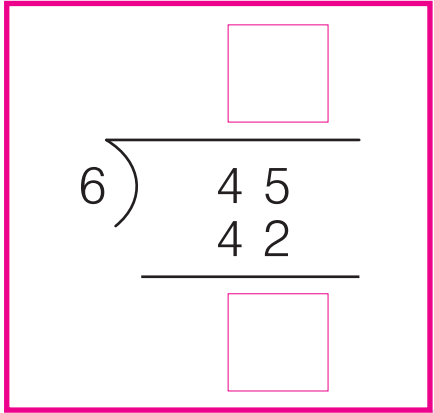
문제를 풀어볼까요?

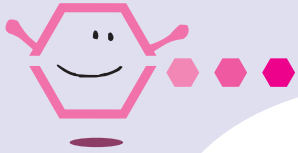
1 오른쪽 나눗셈을 보고, 몫과 나머지를 쓰시오.

- 몫
- 나머지



2 오른쪽 나눗셈의 □안에 알맞은 수를 넣으시오.



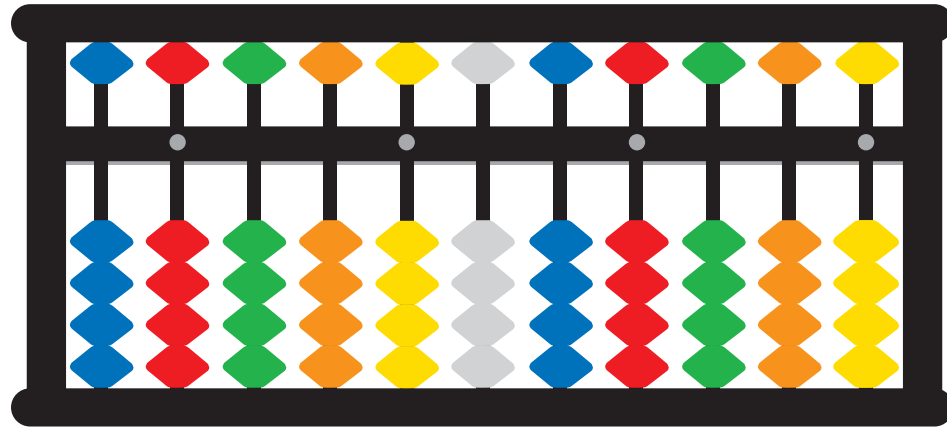


나눗셈



주판의 자리점

8 7 6 5 4 3 2 1 0 -1 -2

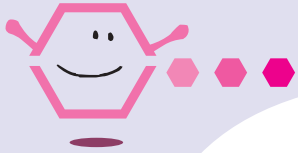


2 자리 나누기 1 자리의 나눗셈 방법

- 1) 자리점을 잡는다.
- 2) 자리점에 나누어지는 수를 놓는다.
- 3) 나누어지는 수에 나눗는 수가 몇 번 들어가는지를 확인한다.
- 4) 나누어지는 수 앞에 상을 세우고 나누어지는 수를 빼 준다.

주의사항

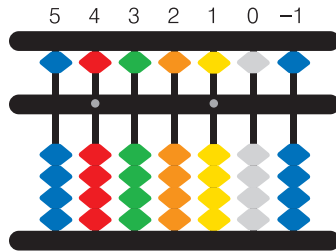
나누어지는 수가 나눗는 수 보다 클 때에는 놓을 자리로 부터 한 칸 건너서 상을 세운다.



주판으로 나눗셈 하는 방법

자릿수
계산하여
나누어지는
수를 주판에
놓을 자리
찾기

자릿수 계산하기



$$\text{나누어지는 수의 자릿수} - (\text{나누는 수의 자릿수} + 1) = \square$$

$$21 \div 7$$

$$\text{두 자리} - (\text{한자리} + 1) = 0\text{자리}$$

몫(답)을
놓을 자리
찾기

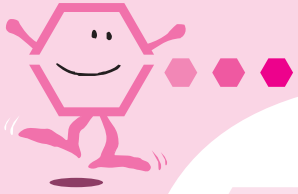
나누는 수와 나누어지는 수의 첫 수를 비교

- ☑ 나누는 수 > 나누어지는 수 → 나누어지는 수 바로 앞에 몫을 놓는다.
- ☑ 나누는 수 < 나누어지는 수 → 나누어지는 수 한 칸 건너서 몫을 놓는다.
- ☑ 나누는 수 = 나누어지는 수 → 나누어지는 수 한 칸 건너서 몫을 놓는다.
- 예외) 나누는 수가 두 자리 이상인 경우 → 두번째 수의 크기를 비교하여 나누는 수가 크면 나누어지는 수 바로 앞에 몫을 놓는다.

나누어지는
수 털기

털기, 즉 빼기

- ☑ 털기란 나누어지는 수에서 몫과 나누는 수의 곱을 빼주는 것을 말한다.
- ☑ 몫을 설정한 후 그 몫과 나누는 수의 곱을 더 이상 나눌 수 없을 때까지 차례로 나누어지는 수를 털어준다.



주 산 제 1 회



익힘학습

주 판 을 이 용 해 보 아 요 !

분	초
---	---

(1)	(2)	(3)	(4)	(5)
68	51	78	49	17
75	32	97	50	89
10	49	36	12	-21
26	93	-81	23	-66
84	27	-65	74	75

(6)	(7)	(8)	(9)	(10)
98	82	99	19	43
32	45	66	76	91
56	78	20	54	62
43	11	-37	35	-27
70	57	-27	88	-10

(11) $98+25+39+44+70=$

(12) $53+17+86-61-92=$

(13) $25+68-76+47-54=$

(14) $13+99+82+31+80=$



사고력을 키우자!

1

영민이는 사탕 마흔 다섯 개를 한 봉지에 다섯 개씩 넣어 선물하려고 합니다. 모두 몇 봉지를 만들 수 있습니까?

식 _____ 답 _____ 봉지

2

구슬 스무 개를 한 사람에게 네 개씩 나누어 주면, 모두 몇 사람에게 나누어 줄 수 있습니까?

식 _____ 답 _____ 봉지

3

사과 일흔 두 개를 아홉 개씩 접시에 나누어 담으면, 모두 몇 개의 접시에 담을 수 있습니까?

식 _____ 답 _____ 접시



심산판을 이용해 보아요!
(단, 익숙해지면 암산으로 해보아요.)

(1)	(2)	(3)	(4)
8	9	7	2
3	-4	2	4
1	1	3	8
7	3	1	1
3	5	9	-6
(5)	(6)	(7)	(8)
7	9	8	9
4	2	3	7
2	6	9	1
1	7	1	5
8	5	-4	6

(9) $2+8-6+9+5=$

(10) $9+3+1+5+2=$

(11) $5+8+6+4+1=$